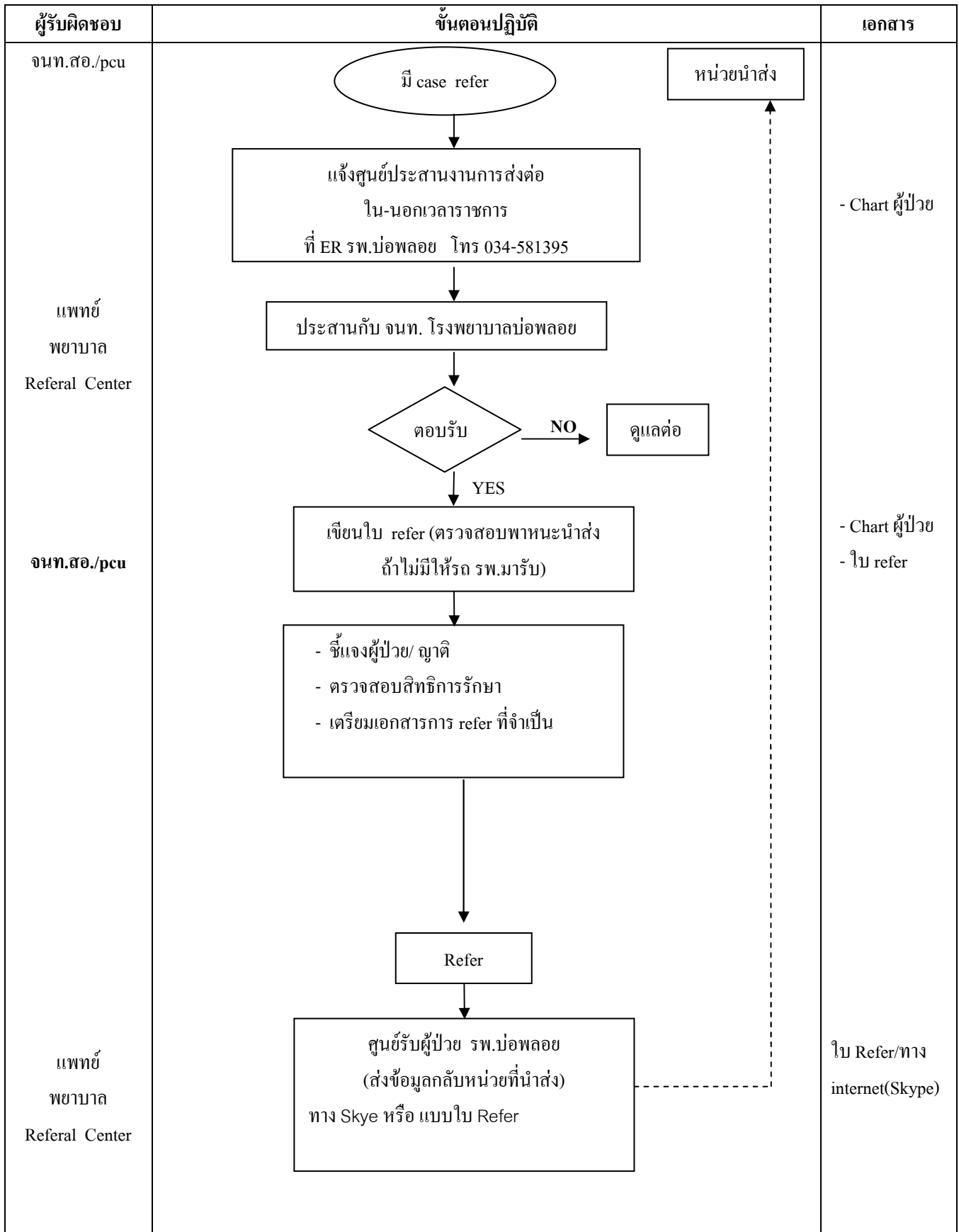
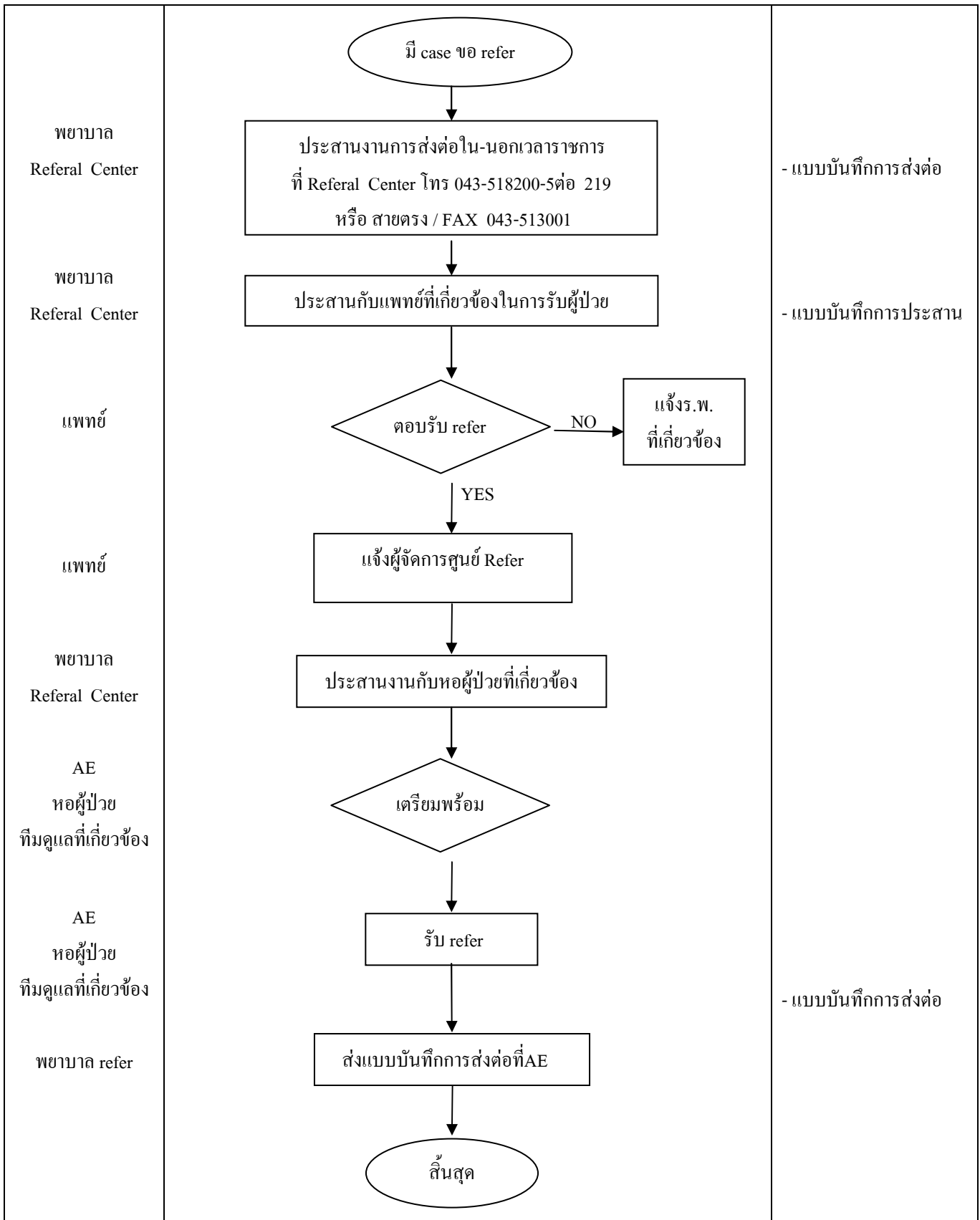


Top-down flow chart ขั้นตอนการส่งต่อ (Refer out) ในผู้ป่วยภาวะวิกฤติ (Emergency/ Urgency)

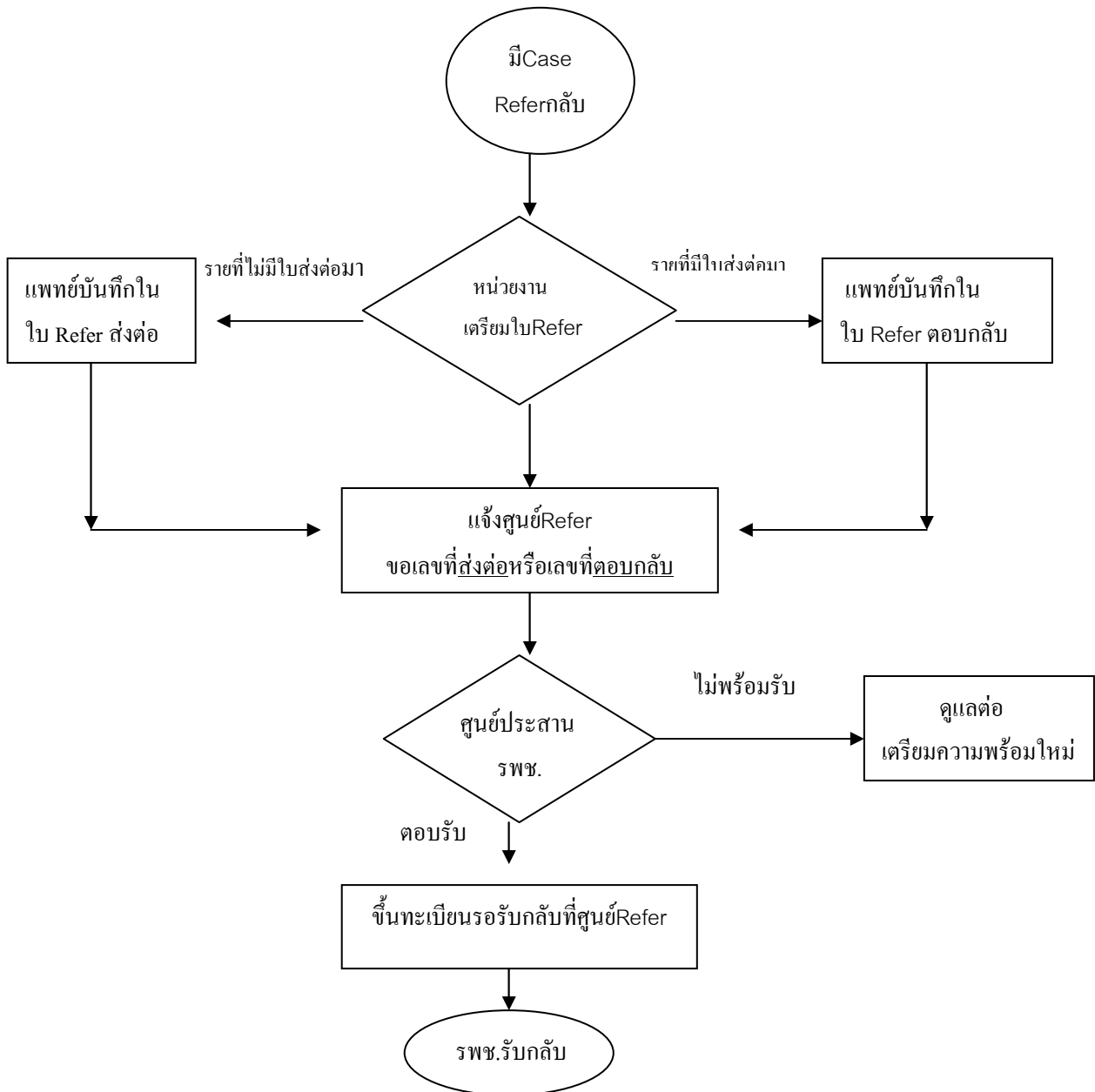


Top-down flow chart ขั้นตอนการรับRefer (Refer in) ในผู้ป่วยภาวะวิกฤติ (Emergency/Urgency)

ผู้รับผิดชอบ	ขั้นตอนปฏิบัติ	เอกสาร
--------------	----------------	--------



กรณีที่แพทย์พิจารณาให้Refer กลับไปรักษาต่อและจำเป็นต้องใช้รพพยาบาลนำส่ง ให้หน่วยงานที่เกี่ยวข้องประสานไปยังโรงพยาบาลที่ต้องการRefer กลับ หรือผ่านพยาบาลประจำศูนย์Referเพื่อแจ้งโรงพยาบาลที่ต้องการส่งกลับไปรักษา



หน่วยงานเตรียมความพร้อมและปฏิบัติดังนี้

1. เตรียมความพร้อมผู้ป่วย /ญาติ
2. เตรียมใบRefer และเอกสารอื่นๆที่เกี่ยวข้อง
3. ตามพนักงานแปลผู้ป่วยในเมื่อได้รับประสานจากศูนย์Refer
4. การส่งกลับเพื่อรักษาต่อหรือฝากกลับให้ประศูนย์Referและให้ส่งกลับได้ในเวลาราชการเท่านั้น

